

L'Almeusien

N°78 - Septembre 2011

Petit à petit la commune poursuit
l'amélioration de votre cadre de vie et de vos loisirs



Benne à verre

Près de l'église, les bennes à verre disgracieuses sont remplacées par une benne enterrée laissant apparaître uniquement l'orifice de dépôt. L'investissement a été de 14 000 € répartis de la façon suivante :

4 600 € pour la Commune et
9 400 € pour l'A.R.C.

Fitness

Fin Septembre, des appareils FITNESS extérieurs vont être installés entre la salle de danse et le city stade, près de l'école élémentaire. Petits et grands et même les handicapés pourront se détendre et entretenir leur anatomie en libre-service.



DES CENTRES DE LOISIRS FRÉQUENTÉS

En Juillet, les centres de loisirs pour les enfants et les adolescents ont connu un vif succès.

Pour les enfants, de 4 à 11 ans, l'accueil organisé sous couvert de l'Association Familles Rurales et conduit par Sylvie VACHARD avait pour thème le « Moyen-âge ».



Activités de découverte de la période médiévale (Héraldisme, tranchoir et bouclier, vitrail, etc...) avec sortie à la cité médiévale de Provins. Visite du château de Vincennes et croisière sur la Seine suivie d'une visite de la capitale régionale pour découvrir les marionnettes picardes, le parc de la Hotoie, et le zoo. Enfin, mini séjour à la ferme du château de Monampteuil pour une à quatre nuitées, suivant l'âge, pour vivre ensemble dans un cadre éducatif de qualité.

INFORMATIONS MUNICIPALES

RAPPEL A LA CIVILITÉ



Nous rappelons à certains de nos concitoyens que la tonte des pelouses et la taille des haies sont interdites le dimanche après-midi. Pour rappel, horaires d'autorisation **le Dimanche matin de 10 H et 12 H :**

- Si vous êtes retraité et que vous ne faites pas toujours la différence entre le week-end et la semaine,
 - Si vous travaillez et que vous n'avez pas beaucoup de temps pour faire cet entretien,
- Il est impératif de le faire pendant les heures autorisées.**



Rappel des horaires :

Lundi au Vendredi : de 8 H à 12 H et de 13 H 30 à 19 H 30,
Samedi : de 9 H à 12 H et de 15 H à 19 H,
Dimanches et jours fériés : de 10 H à 12 H.



Il suffit parfois d'un peu de bonne volonté et de civisme pour faciliter les rapports de bon voisinage. Si vous constatez un de ces faits, vous pouvez alerter la gendarmerie qui se déplacera pour faire cesser ces nuisances.

Merci de votre compréhension.

La municipalité.

PRIMES ÉCONOMIE D'ÉNERGIE

La SICAE, entre autres, propose à ses clients résidentiels ou professionnels, pour les inciter à réduire leur consommation d'électricité, des aides sous forme de primes, pour certains travaux d'isolation.



Info complémentaire : www.sicae-oise.fr

ETAT CIVIL

BIENVENUE



Romarc JARDIN 29/07/11
 Léo SARAZIN 13/08/11
 Noa DENNEL- -LECOEUR 26/08/11
 Justine DURUSSEL 26/08/11
 Raphaël DUMONT 05/09/2011

TOUS NOS VŒUX DE BONHEUR

Brigitte MINOUFLET
 & Eric TENART 09/07/11

Nathalie HERVO
 & René SOULIERE 04/08/11

Danin PRUM
 & Pascal LEBRETON 27/08/11

Hélène FOURNIER
 & Eric MACQ 10/09/11



DÉCÈS

Joseph LAFFONT 07/07/11
 Philippe MARTIN 01/09/11



Condolances aux familles.

MAISON MÉDICALE

Nous vous informons ci-dessous des jours et horaires d'ouverture du **Cabinet d'Ophtalmologie** de Madame DUFOSSEY-TOUZART :

2 Square Hippocrate - Le Meux.
 Tél. 03.44.75.22.58 Fax 09.70.32.04.89

Lundi de 8H30 à 17H30

Mardi et Jeudi de 8H30 à 16H30

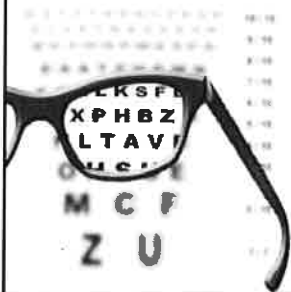
Vendredi matin de 9H à 12H30 non stop

Un Mercredi s/deux en période scolaire

uniquement pour les enfants de 8H30 à 12H30

Une coupure de 12H40 à 13H20 pour le déjeuner.

Le Cabinet sera fermé une semaine aux petites vacances scolaires et trois semaines l'été. Si possible ramener votre ancien dossier lors de votre consultation. Merci d'arriver à l'heure au RDV et de prévenir en cas d'annulation.



Heure d'hiver
Dimanche à 03h00
il sera 02h00

CHANGEMENT D'HEURE
N'oubliez pas de reculer d'une heure
vos horloges dans la nuit du
29 au 30 Octobre 2011.
Le 30 Octobre à 3 heures du matin
Il sera 2 heures.

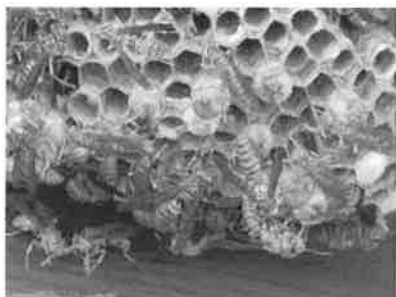
**DESTRUCTIONS
 DE NIDS
 D'INSECTES**

Les Sapeurs-Pompiers volontaires de Le Meux vous rappellent :

En accord avec le Service Départemental d'Incendie et de Secours de l'Oise, et Monsieur TERNACLE, Maire de Le Meux : le Centre de Première Intervention de Le Meux assure désormais toutes les interventions pour destruction de nids d'insectes. Pour ce faire, il vous suffit de contacter le Secrétariat de la Mairie qui fera le nécessaire pour qu'une équipe assure l'intervention, GRATUITEMENT, dans les 24 heures.

Bien évidemment, en cas d'urgence, vous pouvez toujours appeler le Centre de Traitement des Alertes du Service Départemental d'Incendie et de Secours de l'Oise, en composant le 18.

Adjudant BINET Denis
 Chef de Centre



ADHAP SERVICES



Est à votre disposition pour vous apporter des prestations personnalisées adaptées à vos besoins ou à ceux de vos proches.

Renseignements :
 Thérèse LANQUEPIN
 ☎ 03.44.36.72.96

**INSCRIPTION SUR LES
 LISTES ÉLECTORALES**

L'article L.9 du Code Electoral dispose que l'inscription sur les listes électorales est obligatoire. Il n'en demeure pas moins que **l'inscription n'est pas systématique et reste volontaire.**

Pour ce faire, le citoyen doit se présenter en Mairie muni d'un justificatif de domicile et de sa carte d'identité afin de remplir un bulletin d'inscription sur les listes électorales. Si toutefois, vous ne pouvez vous rendre en Mairie aux jours et heures d'ouverture, vous avez la possibilité de formuler votre demande d'inscription par écrit en y joignant la copie des documents cités ci-dessus et vos coordonnées.

Les personnes qui ont déménagé à l'intérieur de la Commune voudront bien se manifester en Mairie pour nous faire part de leurs nouvelles adresses.

**En tout état de cause, les demandes ne
 seront plus recevables après
 le 31 Décembre 2011, 12 H.**

Renseignements en Mairie
 ☎ 03.44.41.51.11.

**JOURNÉE DÉFENSE
 CITOYENNETÉ**

Une loi a suspendu le service militaire obligatoire. Toutefois nos jeunes filles et garçons suivent un parcours de citoyenneté :

- A l'école enseignement de la défense,
- A la Mairie, ce sont les formalités de recensement dans le créneau 16 ans et 3 mois,
- Au Centre du Service National une Journée Défense vers l'âge de 17 ans et demi et sur convocation.

Il est absolument obligatoire et nécessaire de se faire recenser. L'attestation de recensement vous sera demandée pour vous présenter aux examens scolaires et à celui du permis de conduire.

Alors n'oubliez pas...

**ASSOCIATION POUR LE DON DE
 SANG BÉNÉVOLE**

L'Association pour le Don de Sang Bénévole de Compiègne et sa Région vous informe que l'Etablissement Français du Sang assure tous les mois des collectes de sang le :

- 2ème Mercredi de 14H à 19H,
- Et le 4ème Samedi de 8H30 à 12H,

Salles 2 & 3 de l'Hôtel de Ville
 Rue de la Surveillance à Compiègne.



DÉJEUNER CABARET

Organisé par le Centre Communal d'Action Sociale (C.C.A.S.)

Dimanche 11 Décembre 2011 à partir de 12 H

A la Salle des Fêtes Yvon DUPAIN

OFFERT AUX PERSONNES DE 65 ANS ET PLUS

Participation de 38 €/personne pour les moins de 65 ans.

Tania et Camille ALEXANDRE vous proposeront un show original, varié, dynamique, avec magie, télépathie, danses des années 60 et 80, avec technique son et effets spéciaux.

Inscriptions en Mairie auprès de Emilie GONZALES
03.44.41.51.11

Date limite d'inscription : 25.11.2011.

Nous vous espérons nombreux. Une invitation personnelle sera adressée aux personnes de 65 ans et + ultérieurement.

Le **Lundi 12 Décembre 2011** aura lieu la distribution des colis de Noël et des bons de viande pour les personnes de + de 70 ans, à la MDA1 de 14 H à 17 H.

SECONDE CAMPAGNE



Etant donné le succès de la première campagne d'achats de Composteurs, l'ARC a décidé de reconduire l'opération.

Comment obtenir son composteur ?

Il suffit de remplir les bons de commandes mis à votre disposition en Mairie, et de les déposer ou les envoyer à l'ARC (Place de l'hôtel de Ville - BP 10007 - 60321 COMPIEGNE CEDEX).

Les bons de commandes sont également disponibles sur le site de l'ARC (www.agglo-compiegne.fr/viepratique/compostage.php). Les composteurs seront disponibles à partir de la mi-novembre 2011. Un courrier d'information sera envoyé par l'ARC vous précisant toute information pour retirer le composteur.

"COMPOSTEURS INDIVIDUELS"

Information complémentaire :
☎ 03.44.40.76.33

« NOUVELLE CIRCULATION FERROVIAIRE »



A partir de Décembre 2011, comme chaque année, les horaires des trains seront modifiés sur l'ensemble du réseau ferré national afin de mieux répondre aux attentes des clients. Ce projet baptisé « 2011-2016 » apportera des modifications

d'horaires sur l'ensemble des trains en Picardie.

Cette opération s'inscrit dans une volonté d'investir pour l'avenir en modernisant le réseau et de proposer à nos clients une offre plus lisible au travers de la mise en place progressive du cadencement.

Ces nouveaux horaires sont d'ores et déjà consultables sur le site Internet mis en place par le Conseil Régional de Picardie à l'adresse suivante :

train.picardie.fr



Vous allez être maman...

Inscrivez-vous aux ateliers collectifs organisés par la CPAM de l'Oise !

Vous devez entrer au moins dans votre 4^{ème} mois de grossesse au moment de l'atelier.

Ces rendez-vous d'information et d'échanges avec des professionnels vous permettront d'être aidés et conseillés sur de nombreux aspects santé et également administratifs, indemnisation des congés maternité ou paternité...

**Prochain atelier à Compiègne :
CPAM Rue du Maréchal Koenig
22 Novembre 2011.**

Inscription CPAM de l'Oise :
☎ 03.44.10.12.60



**POUR VOS DEPLACEMENTS
DOMICILE-TRAVAIL
PENSEZ-Y !
SERVICE GRATUIT
DU LUNDI AU VENDREDI**

**NAVETTES VERS LA ZONE
INDUSTRIELLE DE LE MEUX**

Un nouveau service dédié à un usage lié aux déplacements domicile-travail a été mis en place le 05 Septembre 2011.

Deux points d'arrêts ont été créés dans la ZI Le Meux :

- A proximité des entreprises WALON & URANIE (Rue du Général de Gaulle - RD 98)
- A proximité des entreprises HERTA, ERAS & ENERCON (Rue de la Grande Prée).

Les horaires sont affichés sur le panneau « Transports » en Mairie.

Pour tous renseignements complémentaires :
Contactez l'ARC au 03.44.40.76.00



**LE TRAJET ALLER SIMPLE
1,50 €
BILAN 2010**

9183 personnes transportées. La Commune de Le Meux fait partie des communes empruntant le plus le service ALLOTIC : 1 109 personnes. Nous avons noté une nette amélioration depuis l'extension horaire entre 7H et 9H.

Les réservations enregistrées sur les 4 derniers mois de l'année 2010 traduisent de nouveau une tendance à la hausse de fréquentation, en comparaison du débit de l'année 2010.



Renseignements et réservations :
N° VERT 0 800 100 754
N'hésitez pas à utiliser ce service.

RIDICULE !



On est atterré de constater la bêtise de certains jeunes désœuvrés, déplanter avec une bêche des buis déjà plantés depuis plusieurs années pour changer l'appellation LE MEUX en une appellation argotique de la drogue.

Quel est l'intérêt de cet acte qui n'intéresse et n'est compris de personne. Le plaisir jubilatoire de quelques zombies sans neurone, resté sans effet sur les habitants de notre village. Par contre, un gâchis qui nous conduit à racheter des buis adultes et refaire la plantation à l'initiale, avec aussi un coût de main d'œuvre non négligeable. C'est toute notre collectivité villageoise, sur nos ressources communales, qui paie l'ardoise pour quelques jeunes « abrutis » souvent mal cadrés par leurs parents et qui n'en tirent qu'une jouissance isolée et éphémère. Il est bien entendu que si nous avions une information sur les auteurs, la punition serait très sévère.

LA SEMAINE BLEUE



A l'occasion de la « Semaine Bleue », le C.C.A.S. organise le :

**Jeudi 20 Octobre 2011
Une visite à la
Chocolaterie de
Lachelle.**

A l'issue de cette visite, un goûter vous sera offert sur place et, si vous le désirez, avant de partir de passer par le magasin afin de faire quelques emplettes.

Cette sortie offerte aux personnes de plus de 65 ans sera ouverte à tous pour une participation modique de 8 € par personne.

Inscriptions Sylvie :

☎ 03.44.91.17.49

Date limite : 13.10.2011

M.P. BLIN

**FESTIVITÉS DES 13 & 14 JUILLET
2011**



En lisière du bois Godon, après avoir installé fusées et système électrique, nos deux agents communaux, Pascal et Michel, surveillent les lieux avant d'être les artificiers de la soirée.

Emmenés par Yves, le garde-champêtre et encadrés par les deux véhicules de nos pompiers, deux cents adultes et enfants quittent la place de la Mairie, pour la retraite aux flambeaux, organisée par le Comité des Fêtes, dans les rues du bourg. Au bal, sous le préau, ça fume. Des jeunes bien sympathiques créent l'ambiance.



Le jour du 14 Juillet, la traditionnelle cérémonie au monument aux morts a été suivie d'un vin d'honneur. La fin d'après-midi, consacrée aux jeux sur l'espace paysagé devant la Maison

des Associations, s'est déroulée dans la joie pour la centaine de personnes présentes avec un temps fort agréable.



ASSOCIATIONS



FAMILLES RURALES

BOURSE AUX JOUETS

DIMANCHE 27 NOVEMBRE 2011
De 14H à 17H
Salle Yvon DUPAIN

Inscriptions du 14 au 24 Novembre 2011
Du Lundi au Jeudi : 9H à 12H - 14H à 17H
Maison des Associations II
En face de la Mairie - 1er étage
4€ la table
Se munir d'un justificatif de domicile.

Renseignements :
Sylvie
☎ 03.44.91.17.49

MARCHÉ DE NOËL LES CHAMPS ELYSÉES

DIMANCHE 18 DECEMBRE 2011
Départ 10H30 Place de la Mairie
De Le Meux
Départ Paris 18H30
Tarif : 15 €

Inscriptions auprès de Sylvie
AVANT LE 10.12.2011
Maison des Associations II
En face de la Mairie - 1^{er} étage

Le départ ne sera maintenu qu'avec un nombre de participants suffisants.

Renseignements :
Sylvie
☎ 03.44.91.17.49

MODIFICATION

STEP CARDIO GYM

REPRISE DES COURS
4 NOVEMBRE 2011

Cardio : 18H à 19H
Step : 19H à 20H

Lieu : Salle de danse chemin piétonnier des écoles.

Tarifs :
- 105 € par an, pour 1 heure de cours hebdomadaire,
- 200 € par an, pour 2 heures de cours hebdomadaires.

Renseignements :
Sylvie
☎ 03.44.91.17.49
ou s/ place.

ACCUEIL DE LOISIRS

Rendez-vous aux vacances de Février 2012.



Inscriptions auprès de Sylvie
A compter de Janvier 2012

◆◆ Culture - Le Meux - Découverte ◆◆

3ème SALON ARTISTIQUE

Notez sur vos agendas le week-end des :

15 & 16 Octobre 2011

Salle des Fêtes Yvon DUPAIN - Le MEUX
Entrée libre

Exposition de peintures et de sculptures

Invité d'Honneur : Alain GUILLOTIN



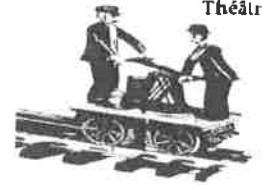
Contact/ Renseignements :

☎ 03.44.41.25.42 ou
06.66.71.78.30

COURS DE THÉÂTRE

LA BOURLINGUE
Théâtre

Par Pascal TURBE
de la Compagnie
« La Bourlingue Théâtre »



Pour la rentrée 2011/2012... Les cours
de l'Atelier Théâtre sont maintenus pour
la 3ème année.

La reprise est fixée au :

Lundi 03 Octobre 2011 à partir de 19 H 15
A la Salle des Fêtes du Meux.

L'Atelier est ouvert aux adolescents et adultes tous les
lundis (sauf vacances scolaires) de 19 H 15 à 21 H 45.

Le tarif est de 75 € par trimestre.

Informations et inscriptions auprès de
Pascal TURBE au 06.18.06.65.75.

LA BOURLINGUE

Théâtre



Ce Mardi 7 Juin, la Salle des Fêtes Yvon Dupain était comble, Ulmeusiens, famille, amis... étaient venus encourager les 15 comédiens amateurs de l'Atelier théâtre du Meux, pour la 1ère représentation d'une pièce de Dario Fo « Isabelle, trois caravelles et un charlatan » (en effet la troupe a également joué à Grandfresnoy, Sacy le Grand et Moyvillers).

Un récit avec un Colomb magouilleur, un roi idiot, des savants et des religieux bornés, une reine qui se lave trop...
Ce spectacle où la caricature n'était jamais loin était une pièce festive sur le théâtre qui donnait à voir la machine théâtrale telle qu'elle se fabrique.

Merci au public d'être venu... apprécier le dynamisme de la troupe : ce fut une belle aventure.



◆◆ Culture - Le Meux - Découverte ◆◆



MEDIATHEQUE



Les vacances d'été sont terminées...

Réouverture le Mercredi 14 Septembre 2011 à 14h

L'équipe de la Médiathèque vous accueille...

Le lundi de 17 à 19 heures et...

Le mercredi de 14 à 18 heures

Prêts : 3 livres par personne pour 3 semaines

Tarif 2011/2012 par famille : 5 €

Comment s'inscrire ? : Avec une pièce d'identité et un justificatif de domicile

Rappel : La Médiathèque du Meux peut vous réserver des livres auprès de la Médiathèque départementale de l'Oise. Renseignez-vous à la Médiathèque aux heures d'ouverture.

L'Opération récupération BOUCHONS en liège continue...



Une corbeille, placée à l'entrée de la Médiathèque, est mise à la disposition de tous.

Une récupération de BOUCHONS en plastique s'est ajoutée, elle contribue à l'achat de matériel pour handicapés.



FESTIVAL DU FILM DOCUMENTAIRE

Mardi 15 Novembre à 20H30

Salle des Fêtes Yvon DUPAIN - Le Meux

« Une entreprise comme il faut »

De Thomas BALMES



L'entreprise durable devient de plus en plus importante pour les firmes occidentales dont la production se situe majoritairement dans les pays les plus pauvres. Nokia vient d'embaucher Hanna KASKINEN comme « spécialiste moral et environnemental » afin de promouvoir ce concept. Thomas BALMES l'a suivie en Chine lors d'une visite des fournisseurs de Nokia. Mais malaise chez les managers britanniques qui marchent sur la corde raide entre bénéfice et légi-

slation...

Entrée GRATUITE

Durée : 79mn suivi d'un débat animé par Mr WEISSELBERG (Agora 21) suivi d'un verre de l'amitié.

Renseignements Sylvie :

☎ 03.44.91.17.49



LE MEUX &
& LA SCÈNE NATIONALE DE L'OISE
VOUS PROPOSENT

ESPACE JEAN LEGENDRE
THÉÂTRE DE COMPIÈGNE ■ ■ ■ scène conventionnée

« Homme encadré sur fond blanc »

Mime Jonglage Magie

Effets magiques de Pierric Tenthorey et Gaëtan Bloom

Mercredi 23 Novembre à 20H

Salle des Fêtes Yvon DUPAIN - Le Meux



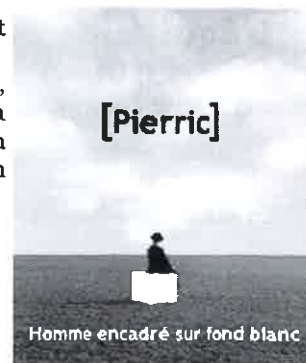
Pierric puise dans ses multiples expériences pour nous proposer un mélange unique de poésie et de burlesque.

Entrez dans ce spectacle sans parole, visuel, différent et décalé, nourri par le travail de Tex Avery, Buster Keaton, Jacques Tati ou Samuel Beckett. La caresse de Pierric transforme les objets et la baguette de l'artiste part dans un tourbillon extraordinaire... Et pourtant, Pierric nous délivre un message tendre et touchant, la gêne et l'embarras d'exister dans un environnement que l'on voudrait quitter à travers des portes qui restent obstinément fermées.

Une invitation au rêve et à la liberté à voir en famille dès 5 ans.

Entrée : 5 €

Durée : 1H20mn suivi d'un verre de l'amitié.



Homme encadré sur fond blanc

Renseignements Sylvie
☎03.44.91.17.49

Tarifs :

Tarif unique : 5 € la place.

Nouveauté : Faites le plein de spectacles !

Seul ou en famille, vous bénéficiez d'un tarif préférentiel :

- **Carte solo à 20 €**

1 place pour 2 spectacles en itinérance dans les communes de votre choix
1 place pour 1 spectacle à l'Espace Jean Legendre

- **Carte famille à 70 €**

4 places pour 1 spectacle en itinérance dans la commune de votre choix
4 places pour 1 spectacle à l'Espace Jean Legendre.

Où acheter mes places / mes cartes ? A la MDA 2 Sylvie 03.44.91.17.49

SPECIFIC'DANSE

DANSE

Cours de danse classique et moderne pour les enfants à partir de 5 ans (classique, uniquement pour les 5 ans), pour adolescents et pour adultes.

Les cours ont repris le **Mercredi 28 Septembre** à la Salle de danse, chemin piétonnier des écoles.

RAPPEL SOPHROLOGIE-RELAXATION

Découvrez l'harmonie et la détente du corps, le ressourcement et la gestion du stress.

Les séances ont repris le **Mardi 6 Septembre** à 18 H à la Salle de danse, chemin piétonnier des écoles.

- **Inscriptions** : sur place aux heures des séances,
- **Séances** : Mardi : 18H à 19H15 et 20H à 21H15,
- **Tarifs** : 30€/mois pour une séance par semaine ou 8€ la séance. 2 séances découvertes offertes.

COMITÉ DES FÊTES

Chers amis Ulmeusiens,



Après la retraite aux flambeaux et le feu d'artifice, le bal du 13 Juillet sous le préau a attiré une foule d'ulmeusiens où les plus résistants sont restés jusqu'à 2 heures du matin, fin de la soirée !

Nous sommes contents que vous vous soyez amusés dans une bonne ambiance grâce en partie aux gens de la sécurité qui nous ont rassurés par leur présence et où aucun incident important n'est survenu.

Un petit regret quand même avant ces festivités où peu de gens sont venus manger sur place, nous espérons vous voir plus

nombreux l'année prochaine !

Nous remercions Thierry et sa « bande » du Nemrod qui par leur présence ont su animer leur stand de frites, merguez et buvette jusqu'à la fin de soirée.

Nous remercions également les employés de la Mairie qui ont aménagé le préau pour pouvoir installer la sono ainsi que la restauration.

En attendant l'année prochaine, nous vous invitons à remplir le bulletin de participation joint à notre journal pour le **beaujolais nouveau du 17 Novembre 2011** et à le remettre en Mairie avant le 12 Novembre 2011.

Nous vous rappelons également le marché de Noël le Dimanche 20 Novembre 2011 où comme chaque année plusieurs stands seront à votre disposition.

Une dégustation d'huîtres vous sera proposée comme les autres années vers 11 heures.

Bonne rentrée à tous.



"QUATRE COTEAUX"

LE MEUX

SALLE DES FETES
& SPECTACLES ORGANISES
AVEC L'ESPACE JEAN LEGENDRE

15 & 16 Octobre 2011
3ème Salon Artistique

15 Novembre 2011
« Une entreprise comme il faut »

17 Novembre 2011
Beaujolais nouveau

20 Novembre 2011
Marché de Noël

23 Novembre 2011
« Homme encadré sur fond blanc »

27 Novembre 2011
Bourse aux Jouets
Salle Yvon Dupain

ARMANCOURT

11 Octobre 2011
« La tête dans les étoiles »
Salle polyvalente

3 Décembre 2011
Loto par l'Amicale de l'école
En soirée - Salle polyvalente

JONQUIÈRES

5 Novembre 2011
Loto
organisé par le Comité
des Fêtes
Salle du Grand Pré

JAux

16 Octobre 2011
Repas des Aînés
Salle des Fêtes

23 Octobre 2011
Bourse aux Jouets
Salle des Fêtes
par « animation et loisirs des Jauens »

05 Novembre 2011
Loto
Salle des Fêtes
par « animation et loisirs des Jauens »

19 & 20 Novembre 2011
Sainte Cécile

27 Novembre 2011
Journée Jeux
Club des anciens travailleurs
de Jaux
Salle des Fêtes

04 Décembre 2011
Repas de Noël
Club du Soleil d'Automne
Salle des Fêtes

17 & 18 Décembre 2011
Marché de Noël
Place communale



L'ASSOCIATION DES JEUNES ULMEUSIENS

Au mois de Juillet 2011 sur le centre de loisirs, l'Association des Jeunes Ulmeusiens a vu son effectif augmenter de 24 à 28 adolescents. De nouveaux jeunes ont découvert l'AJU. Ils se sont initiés, lors de ce centre, à de nombreuses activités : concours de pétanque avec barbecue le midi en collaboration avec le club de le Meux pétanque, prévention sur la sécurité routière avec la gendarmerie de La Croix Saint Ouen, joutes de Longueil-Annel et bien entendu l'activité phare sur le séjour à Saint Etienne avec l'initiation au para-pente et les multiples activités de pleine nature. Nous avons clôturé ce centre avec un pot de l'amitié en compagnie des parents, amis(e), élus et présidents d'associations en exposant de nombreuses photos et vidéos retraçant les moments forts de ce mois de juillet.

Ce fut un centre riche en émotion et en partage.

Après un succès sur l'année 2010/2011 l'Association des Jeunes Ulmeusiens propose pour l'année 2011/2012 de reconduire le Mercredi soir de 19H00 à 21H00 à la Salle des Fêtes de le Meux des initiations jeux d'opposition à thématique self défense, boxe thaïlandaise et anglaise. Ces cours sont réalisés par Nicolas et Jean-Pierre pratiquant depuis plusieurs années toute forme de sport de combat.

Ces cours n'exigent pas de condition et force physique particulière. Ils restent ludiques et se déroulent dans un cadre convivial. Venez nous rejoindre à la Salle des Fêtes (hommes et femmes).

Pour votre première initiation gratuite le Mercredi 12 Octobre 2011, veuillez remettre le coupon réponse se trouvant en page 13 du journal. Prévoir bouteille d'eau, serviette, jogging, baskets propres.



Pour les vacances de Février 2012, l'Association des Jeunes Ulmeusiens proposera à 15 jeunes âgés de 12 à 16 ans de partir s'initier au ski alpin et à bien d'autres activités de glisse. Nous espérons apporter aux jeunes, pendant ce séjour, le plaisir de se retrouver dans une ambiance conviviale, chaleureuse et détendue.

Au programme, des activités physiques et sportives, des sports à sensation, mais également des moments de repos : plaisir et détente seront prévues.

Pour ce centre, les objectifs pédagogiques porteront sur l'autonomie et le respect des autres et de soi. Nous sensibiliserons également les participants à la sécurité et à la prudence devant tous les dangers en haute montagne.

Vous avez entre 16 et 25 ans, vos études sont terminées, nous pouvons vous aider dans vos recherches d'emploi ou autres, suite à la mise en place du :

POINT INFORMATION JEUNESSE

Pour tout renseignement, contacter Jean-Pierre BRILLANT au 03.44.91.24.41

Vous pouvez aussi le rencontrer à la Maison des Jeunes de le Meux, le Mercredi de 10H à 12H.

Depuis la création en février 2009 de ce **PIJ**, 27 jeunes ont été orientés soit dans des formations, dans des emplois pour certains et d'autres sur des contrats adaptés à leur profil.

Alors n'hésitez pas à venir me rencontrer pour trouver une éventuelle solution dans vos recherches.

Nous dénombrons à ce jour 65 jeunes inscrits au sein de la Maison des Jeunes.

Action Jeunesse

Jean-Pierre BRILLANT

JUDO

Les cours de judo ont repris le Mardi 6 Septembre.

Les personnes intéressées par le cours de gym douce, **Le Mercredi soir**, peuvent nous contacter au 06.14.09.24.98 ou directement au Dojo pendant les heures de cours.



Le Président
Alexis KAMINSKY

JUDO		JOURS	HEURES
4-6 ans	Baby judo	Mercredi	10.30/11.30
6-9 ans	Initiations techniques Randoris	Mardi	17.30/18.30
10-13	Techniques, randoris	Mardi	18.30/19.30
13 et +	Techniques, randoris (kimenoKATA+Goshin, jitsu)	Mardi	19.30/21.00
JUJITSU 12 ans et +	Réponses aux 20 attaques imposées, katas Goshin, jitsu, kiméno kata	Vendredi	19.00/20.30

VIE PRACTIQUE

ASSISTANTES MATERNELLES

Mlle BASTIEN	03.44.23.31.85	Mme GRIOS	03.44.75.03.89
Mme BORDREZ	03.44.91.15.14	Mme GRONEK	03.44.41.59.21
Mme CHARPENTIER	03.44.41.53.77	Mme GUILLOU	03.44.91.20.91
Mme DELATTRE	03.44.91.12.46	Mme GUTIERREZ	03.60.45.57.65 06.36.54.35.04
Mme DEMAISON-NOEL	03.44.91.17.59	Mme KLEIN	03.44.91.14.60
Mme DEROCH	03.44.91.18.73	Mme LEFEVRE	03.44.09.96.12
Mlle DIOT	03.44.91.16.60 06.23.62.81.15	Mme LE GUY	06.63.13.22.15
Mme DUCOUT	06.15.69.12.83 03.44.30.01.38	Mme MOREAU	03.44.41.57.01
Mme ERCKELBOUT	06.89.48.96.52	Mme NAVAS	03.44.91.21.02
Mme FANCHON	03.44.41.95.81 06.63.07.23.41	Mme RICHARD	03.44.41.28.25
Mme FOUGERAY	06.12.76.02.01	Mme SOMONT	03.44.36.76.90 06.99.21.93.07
		Mme VEZIN	09.63.55.80.82
		Mme VICQ	03.44.91.08.16
		Mme VILLAR	03.44.91.13.15

BABY SITTING

BAILLY Fanny	19 ans	06.33.76.00.95
BEDUNEAU Edwin	17 ans	03.44.91.24.07
BEDUNEAU Wilfried	18 ans	03.44.91.24.07
BINET Mathilde	19 ans	03.44.91.07.40
BRANDAO Anaïs	21 ans	06.21.45.74.79
DE BOISSIEU Béatrice	23 ans	03.44.91.12.77
DE BOISSIEU Margot	21 ans	03.44.91.12.77
DELABARRE Justine	19 ans	06.59.73.78.17
DELATTRE Aurélie	20 ans	06.19.69.78.99
DUDOT Charline	18 ans	06.88.91.80.73
ESLING Nicolas	21 ans	06.10.87.42.47
GOURLIN Coralie	21 ans	03.44.41.07.95
HONVO Iris	19 ans	06.19.97.16.89
LEGRAND Amélie	25 ans	06.81.59.73.45
LEGRAND Elodie	24 ans	06.73.07.90.37
PROUVOST Capucine	21 ans	03.44.91.06.90
TOURELLE Marine	20 ans	03.44.91.18.21

PERMANENCES PHARMACIES

Du Samedi soir au Samedi suivant

Vous pouvez obtenir les pharmacies de garde
en faisant : **LE 3237**
Numéro mis en place par RÉSEAU GARDE
24H/24H

NOUVEAU PERMANENCES INFIRMIÈRES

Sylvie, Thérèse et Shirley
vous informent de l'ouverture de leur Cabinet
d'Infirmières à la Maison Médicale, à partir du
1^{er} Octobre 2011.
☎ 03.44.41.53.72

ASSOCIATION DES JEUNES ULMEUSIENS

**COUPON REPONSE A REMETTRE EN MAIRIE
DE LE MEUX**

Initiation gratuite de self-défense/boxe
Mercredi 12 Octobre 2011

M/Mme :
Nbre d'adultes :
Nbre d'enfants à partir de 15 ans :

VIE PAROISSIALE

Le Samedi soir, il y a une messe au Meux à 19H
sauf le quatrième Samedi du mois où la messe est
célébrée à l'église de Rivecourt.

Les inscriptions au catéchisme se font auprès de
Bernadette LAMBERT (06.73.66.25.15).

Bonne reprise à tous.

Agnès CLOET

SECRETARIAT DE LA MAIRIE

NUMEROS UTILES

Horaires d'ouverture:

Lundi - Mardi - Jeudi -
Vendredi
de 9H00 à 12H00 et de
14H30 à 18H00

Mercredi et Samedi
de 9H00 à 12H00

Monsieur le Maire
reçoit
sur rendez-vous

MAIRIE : 03.44.41.51.11
SAMU : 15 - A partir
d'une ligne fixe
POLICE : 17
POMPIERS : 18
URGENCE : 112 (A
partir d'un portable)
CENTRE ANTI
POISON :
0.825.812.822.
GENDARMERIE :
03.44.91.61.17.
ALLOTIC : 0 800 100
754

DECHETS MENAGERS ET TRI SELECTIF

LA COLLECTE

Le Mercredi matin :
déchets ménagers + sacs **jaunes**

Le Samedi matin :
déchets ménagers + sacs **bleus**

DECHETS VERTS

(pour ceux qui ne pratiquent pas encore le compostage)

Le Lundi

Sacs de déchets verts (sacs papiers)

Dernière collecte LUNDI 12 DECEMBRE

Les camions effectuent leur tournée entre 05 H et 13 H sur toutes les communes. Ils sont soumis aux aléas de la collecte. Les horaires ne peuvent être garantis. Toutefois, veuillez ne pas sortir vos sacs avant la veille en fin de soirée ou tôt le matin.

Par ailleurs, des contrôles des poubelles sont régulièrement effectués. Ces dépôts sauvages seront sévèrement réprimés.

Les ramassages sont maintenus les jours fériés.

LES SACS

ordures ménagères, tri sélectif, et déchets verts peuvent être retirés aux :

**Services Techniques - 84 rue Caulmont
60880 LE MEUX**

LES 1^{ERS} ET 3^{EMS} SAMEDIS DE CHAQUE MOIS

DERNIERE MINUTE

Nouvelles de l'APEEM

L'Association a fait sa rentrée suite à celle de nos enfants. Le bureau s'est réuni le Vendredi 23 Septembre pour être renouvelé complètement. Laëtitia BORDREZ, après 9 ans à la présidence marquée par un constant investissement a cédé la place à Philippe TISNE, entouré de Pascal et Olivier, comme vice-présidents. La nouvelle équipe, toujours soutenue par les membres actifs, vous propose de nous retrouver après le marché de Noël du 20 Novembre, lors des incontournables rendez-vous du LOTO le 11 Février 2012 et du CARNAVAL, le 25 Mars 2012. Ce dernier aura pour thème cette année l'espace. Alors, parents et enfants nous comptons sur votre participation et votre soutien lors de ces manifestations et n'oubliez pas d'adhérer pour la modique somme de 5 € par famille (somme pouvant être transmise par les professeurs des écoles).

ENCOMBRANTS

Seuls les **encombrants** peuvent être ramassés en porte-à-porte en téléphonant au numéro vert :

0 800 779 766

un rendez-vous à domicile vous sera fixé. Ce service est principalement réservé aux personnes ne pouvant pas se rendre en déchetterie.

AUTRES DECHETS ET ENCOMBRANTS

Ils doivent être apportés en déchetterie (gratuit sur présentation d'un justificatif de domicile) :

DÉCHETTERIE DE LONGUEIL STE MARIE

Hameau de Rucourt

DÉCHETTERIE DE MERCIÈRES

Horaires d'Été et d'Hiver :

Mardi, Mercredi, Jeudi, Vendredi, Samedi :

9 H - 12 H et 14 H - 18 H.

Dimanche : 9 H - 12 H.

Fermées les Lundis & Jours fériés

**Pour tous renseignements
concernant les déchetteries
☎ 0 800 60 20 02 (appel gratuit)**

Pour tout objet perdu pensez à le réclamer en Mairie

Journal municipal de la Commune de Le Meux

Siège :

Direction :

Rédaction :

Composition et mise en page :

Mairie de Le Meux

Robert TERNACLE

Evelyne LE CHAPPELLIER

Evelyne BOURCHY

Pour les adolescents, à partir de 12 ans, l'accueil organisé sous couvert de l'Association des Jeunes Ulmeusiens et conduit par Jean-Pierre BRILLANT.



Nos adolescents ont pu, avec leur moniteur, découvrir des activités sportives tels que les arts-martiaux, les jeux de ballons divers, la marche avec des échasses, le hockey, etc... Ils ont parcouru la région à vélo.



La danse rythmique a contribué au maintien de la forme sans oublier les activités culturelles : peinture et décoration notamment.

Nos adolescents ont été très attentifs à la sécurité routière initiée par la Gendarmerie avec une démonstration d'utilisation d'Eurolaser.

C'était super, trop fort...

A l'année prochaine.



LE NOUVEAU PONT, APPELÉ « PONT NEUF » EN SOUVENIR D'UNE APPELLATION ANTÉRIEURE :

ENFIN INAUGURÉ ET OPÉRATIONNEL.



Il va modifier l'organisation du centre de l'agglomération particulièrement Compiègne, Margny-lès-Compiègne puis Venette. Il va améliorer les flux dans le cœur urbain et permettre une réorganisation du centre de Compiègne en donnant plus d'ampleur pour cette meilleure organisation urbaine. Margny-lès-Compiègne et Venette seront encore davantage concernés lorsque, dans quelques années, la trémie sous la voie ferrée, qui donne actuellement sur le chemin noir, sera agrandie et permettra le passage régulier d'un flux de véhicules et de transport en commun entre Venette, Margny-lès-Compiègne par la ZAC de la Prairie et la Rue de Beauvais face au nouveau pont.

Cet ouvrage était indispensable pour éviter que le développement des quartiers périphériques de Compiègne (site des anciens 51^è RT 25^è RGA)

et des Communes telles que Venette, Margny-lès-Compiègne, La Croix St Ouen, Choisy au Bac, etc... n'aggrave le fonctionnement du cœur d'agglomération totalement étriqué, congestionné et inadapté à l'importance de notre agglomération de 75 000 habitants actuellement.

Toutes les Communes, à l'aide des impôts prélevés par l'A.R.C., et principalement, la taxe professionnelle ont contribué au financement de cet ouvrage : 14 millions pour le pont et environ 6 millions pour les dépenses d'aménagement complémentaire et acquisition foncière intégrant la ZAC des 2 rives. Le Meux représente dans ce financement plus de 15 %.

Le Maire
Robert TERNACLE

